

# 木と出会う散歩マップ 春

神奈川県立 四季の森公園 @ ばなぞく散歩  
木と花だらけにゆるる

春の木の花を楽しむルート【約1600m、約2300歩】



98本の木には木の樹名板がついてる!

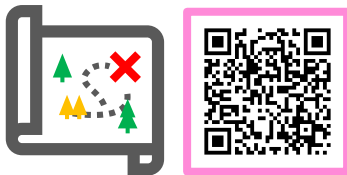


QRコードを読んで音声ガイドを聞こう!  
(詳細は裏面へ)

- 木の名札のついた98本の木
- 3月中旬-4月下旬に花がきれい・おもしろい木
- サクラの木

さまざまな桜が次々と咲く  
四季の森公園には多くの種類の約400本の桜があり、早春から晩春まで次々と開花します。

## スマホでもみられる春の散策マップ



マップの数字は、デジタルマップの数字にも対応します。



**1. ハナノキ**  
真赤な花  
木の上や下を見て  
見つけてね



**2. ヤマザクラ**  
白い花と赤い葉が  
いっしょに開く



**3. イロハモミジ**  
ひっそりと咲くかわいい花



**4. アカシデ**  
ひものような花が  
風にゆれる



**5. イヌシデ**  
ひものような花は、  
アカシデより少し太め  
アカシデより黄色っぽい



**6. ハナモモ**  
柄の短い花が  
枝に並んで咲く



**7. アセビ**  
スズランのような花が  
たくさん咲く



**1. デジターセンター**  
展示やクイズが楽しい!!



**13. カスミザクラ**  
春霞に似た遅咲きのサクラ



**12. オオヤマザクラ**  
北海道の代表的なサクラ



**8. シダレザクラ**  
優美に垂れる枝に咲くサクラ  
枝の成長が早い



**10. ソメイヨシノ**  
江戸時代、染井の  
植木屋が売り出した



**11. エドヒガン**  
花の下の「がく筒」が  
ぶつくりと丸くふくらむ



**9. オオシマザクラ**  
大きな白い花と  
桜餅を包む葉

北口

西口

南口

P



# はなぞく散歩の楽しみ方

木と友だちになる

## 基本編

73枚の樹名板をさがして  
QRコードを読もう!!

かんたん!

### 音声ガイド

大人にもお子さんでも  
楽しめるわかりやすい説明



### 木を知る楽しみ

はなぞく散歩  
木と友だちになる



コブシ



### クイズ

知らなかった  
木や生き物のひみつ  
が分かる!!

### 四季の写真

木の花や実、生き物写真が満載



## 上級編

QRコードを読んで投稿をして  
スタンプやポイントをためよう!!

もっと楽しむ!!

### スタンプ集め

↓↓マイページ↓↓



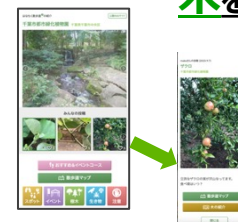
### 木を集める楽しみ



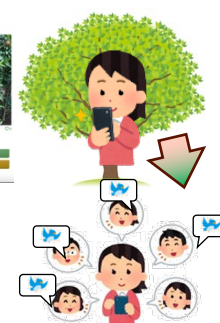
木のスタンプが  
集められる!!

### 投稿

### 木を伝える楽しみ



発見を  
はなぞく散歩で  
伝えられる!!



### 手順

① ホーム画面に登録（追加） & ログイン

方法はこちら



② 「木と友だちになる」ボタンを押して木の名札のQRコードを読む

③ 投稿ボタンを押して写真投稿

マイページに  
スタンプ・ポイントがたまる

投稿写真やコメントが  
散歩道や木の紹介に表示される



はなぞく散歩とは

自然を楽しく学べる体験型セルフガイド

NPO法人リトカルが開発したスマートフォンで樹名板のQRコードをスキャンするだけリアルの木や地域の史跡、生き物などに実際に触れながら知識がみにつくセルフガイドです。現在 1500種以上の木や生き物、歴史スポットや自然観察スポットの紹介をしています。WEBアプリなのでダウンロード不要。広告の掲載は一切ありません。その場ですぐ楽しむことができます。

