

木と出会う散歩マップ 春

神奈川県立 四季の森公園 @ ほんぞく散歩
木と花だちにあそぶ

春の木の花を楽しむルート【約1600m、約2300歩】



98本の木には木の樹名板がついてる!

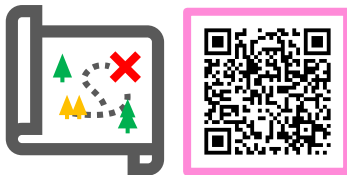


QRコードを読んで音声ガイドを聞こう!
(詳細は裏面へ)

- 木の名札のついた98本の木
- 3月中旬-4月下旬に花がきれい・おもしろい木
- サクラの木

さまざまな桜が次々と咲く
四季の森公園には多くの種類の約400本の桜があり、早春から晩春まで次々と開花します。

スマホでもみられる春の散策マップ



マップの数字は、デジタルマップの数字にも対応します。



ハナノキ
真赤な花
木の上や下を見て
見つけてね



ヤマザクラ
白い花と赤い葉が
いっしょに開く



3.イロハモミジ
真赤なのに、
なぜ目立たない?!



4.アカシデ
ひものような花が
風にゆれる



5.イヌシデ
ひものような花は、
アカシデより少し太め
アカシデより黄色っぽい



6.ハナモモ
柄の短い花が
枝に並んで咲く



7.アセビ
スズランのような花が
たくさん咲く



1.デジタルセンター
展示やクイズが楽しい!!



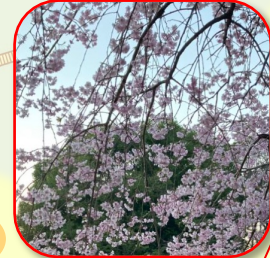
11.エドヒガン
花の下の「がく筒」が
ぶつくりと丸くふくらむ



12.オオヤマザクラ
北海道の代表的なサクラ



13.カスミザクラ
春霞に似た遅咲きのサクラ



8.シダレザクラ
優美に垂れる枝に咲くサクラ
枝の成長が早い



10.ソメイヨシノ
江戸時代、染井の
植木屋が売り出した



9.オオシマザクラ
大きな白い花と
桜餅を包む葉

北口

西口

南口

P

はなもく散歩の楽しみ方

木と友だちになる

基本編

73枚の樹名板をさがして
QRコードを読もう!!

かんたん!

音声ガイド

大人にもお子さんでも
楽しめるわかりやすい説明



木を知る楽しみ

はなもく散歩
木と友だちになる



コブシ



クイズ

知らなかった
木や生き物のひみつ
が分かる!!

四季の写真

木の花や実、生き物写真が満載



上級編

QRコードを読んで投稿をして
スタンプやポイントをためよう!!

もっと楽しむ!!

スタンプ集め

↓↓マイページ↓↓



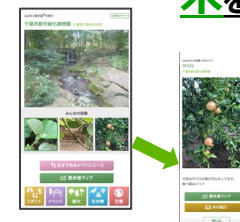
木を集める楽しみ



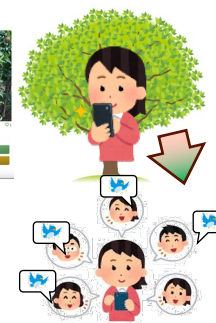
木のスタンプが
集められる!!

投稿

木を伝える楽しみ



発見を
はなもく散歩で
伝えられる!!



手順

① ホーム画面に登録（追加） & ログイン

方法はこちら



② 「木と友だちになる」ボタンを押して木の名札のQRコードを読む

③ 投稿ボタンを押して写真投稿

マイページに
スタンプ・ポイントがたまる

投稿写真やコメントが
散歩道や木の紹介に表示される



はなもく散歩とは

自然を楽しく学べる体験型セルフガイド

NPO法人リトカルが開発したスマートフォンで樹名板のQRコードをスキャンするだけリアルの木や地域の史跡、生き物などに実際に触れながら知識がみにつくセルフガイドです。現在 1500種以上の木や生き物、歴史スポットや自然観察スポットの紹介をしています。WEBアプリなのでダウンロード不要。広告の掲載は一切ありません。その場ですぐ楽しむことができます。

