



公園ゆるキャラ
[武者さび君]

神奈川県立 津久井湖城山公園 @ ばなぞく散歩 木と出会う散歩マップ 冬

早春の花と冬芽などを楽しむバリアフリー周遊園路
約2km【約2900歩】 標高差40m



冬の見頃の木
デジタルマップ

木を間近で見られる
森の空中園路



59本の木には
樹名板がついてる!



QRコードを読むと
木の自己紹介も聞ける!
(詳細は裏面へ)

- 木の名札のついた50本の木
- 花がきれいな木
- 実がきれい・おもしろい木
- 松ぼっくり・ドングリのなる木
- 冬芽がおもしろい木

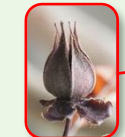
木の冬芽の観察のすすめ

ふゆめ ようこん
冬芽と葉痕(葉の落ちたあと)は
小さいけれどフワフワだったり
お顔があったり面白い!!
虫眼鏡を使って観察すると
より見やすいです。



P パークセンター

13.ガマズミ
毛むじらの冬芽と
やんちゃ顔



14.ナツツバキ
花のつぼみのような
実の殻



15.ソメイヨシノ
花が咲く前の冬芽と
ほっこり笑顔もおすすめ



16.ハナモモ
毛皮のコートを着た
冬芽



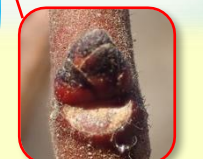
12.アカバナマンサク
春一番の花には
リボンのような赤い花びら



6.ムクロジ
丸くて小さな冬芽と
おさるさんのお顔



1.フサザクラ
濃い赤色の冬芽から、
赤いさくさの花が咲く



17.クリ
クリの実の形をした冬芽



11.トチノキ
大きな冬芽は
樹脂でベタベタ



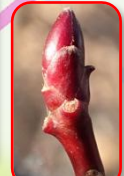
10.イチヨウ
大きな赤い帽子の芽と
つぶらなひとみのお顔



7.エゴノキ
大小二人組の
冬芽さん



9.ミズキ
つやつやの
真っ赤な芽



8.コブシ
ふわふわの毛に
つまれた冬芽



5.ヤマザクラ
お顔はソメイヨシノに
似ているけれど、
毛がなくて少し開いた芽



冬の散歩で見られる 木と生きもの



わかると散歩がもっと楽しくなる!

はなもく散歩の楽しみ方

木と友だちになる

基本編

59枚の樹名板をさがして
QRコードを読もう!!

かんたん!
ダウンロード
不要!!

音声ガイド

楽しい木の自己紹介

こんにちは!
私はトチノキ
.....

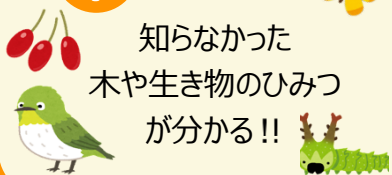


木を知る楽しみ



クイズ

知らなかった
木や生き物のひみつ
が分かる!!



四季の 写真やイラスト

木の花や実や
生き物の画像
やイラストが満載



上級編

QRコードを読んで投稿をして
スタンプやポイントをためよう!!

もっと
楽しむ!!

スタンプ集め

↓↓マイページ↓↓



木を集める楽しみ



木のスタンプが
集められる!!

投稿

木を伝える楽しみ



発見を
はなもく散歩で
伝えられる!!

手順

① ホーム画面に登録（追加） & ログイン

方法はこちら



② 「木と友だちになる」ボタンを押して木の名札のQRコードを読む

③ 投稿ボタンを押して写真投稿

マイページに
スタンプ・ポイントがたまる

投稿写真やコメントが
散歩道や木の紹介に表示される



はなもく散歩とは

自然を楽しく学べる体験型セルフガイド

NPO法人リトカルが開発したスマートフォンで樹名板のQRコードをスキャンするだけリアルな木や地域の史跡、生き物などに実際に触れながら知識がみにつくセルフガイドです。
現在 1500種以上の木や生き物、歴史スポットや自然観察スポットの紹介をしています。WEBアプリなのでダウンロード不要。広告の掲載は一切ありません。その場ですぐ楽しむことができます。

